



LANFRANCHI

orientatori turn master



Identificare la posizione, un rilievo nella bottiglia, un codice a barre oppure un colore e poi orientare il flacone nella posizione corretta, prima di introdurlo nella macchina di riempimento: è tutto facile quando si impiegano gli orientatori TURN MASTER della Lanfranchi. Una gamma completa di opportunità tra le quali il cliente può scegliere

in funzione della cadenza e del flacone, sicuro sempre di raggiungere performance elevate in termini di efficienza macchina. Orientatori in linea, in blocco con riordinatori, oppure free standing ...dovete solo farvi consigliare sulla scelta tecnica migliore. Siamo a vostra disposizione.



orientatori turn master

TURN MASTER

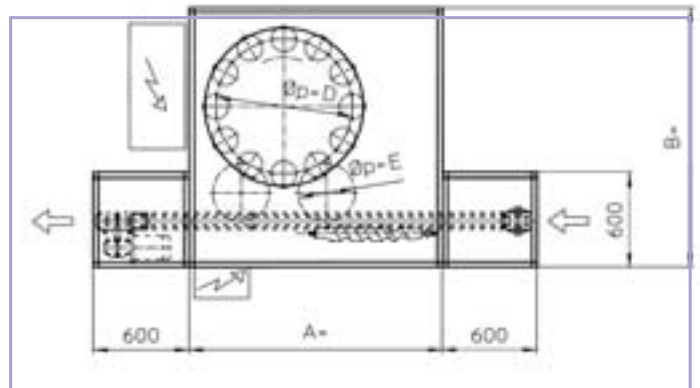
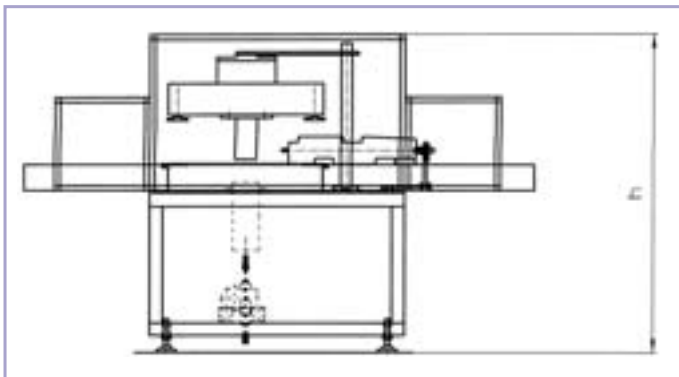
L'orientatore rotativo TURN MASTER viene impiegato per le medie-alte cadenze (sistema di movimentazione dei piattelli di orientamento tramite croce di malta o attuatori pneumatici) e, quando necessita, un orientamento del flacone particolare (esempio 90°-180°-270°), tramite l'impiego di motori brushless.

L'identificazione della posizione del flacone avviene per mezzo di sonar e di particolari fotocellule ad infrarossi, oppure tramite videocamere. La macchina è completa di nastro table top, con o senza aspirazione, a seconda delle necessità.

Di solida costruzione, la macchina è dotata di PLC e display per il controllo in automatico delle funzioni e di proprio quadro elettrico.



Particolare dell'orientatore rotativo TURN MASTER.



n° Teste	Passo	$\varnothing P=D$	$\varnothing P=E$	A	B	h
06	450	860	573	1600	1650	2028
08	335	853	426.5	1600	1650	2028
10	270	859.5	344	1600	1650	2028
12	225	859.5	358	1600	1650	2028
14	200	891	382	1600	1650	2028
16	190	968	423	1800	1850	2028
18	175	1003	446	1800	1850	2028
20	175	1114	446	1900	1950	2028

Le dimensioni di altezza delle macchine sono riferite ad una altezza di sbarco di 1200 bottiglie.



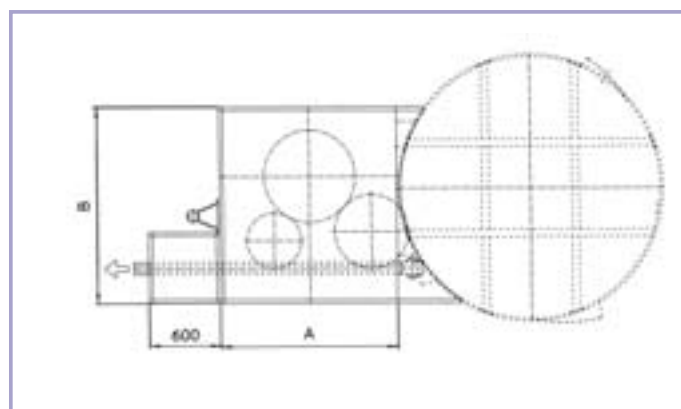
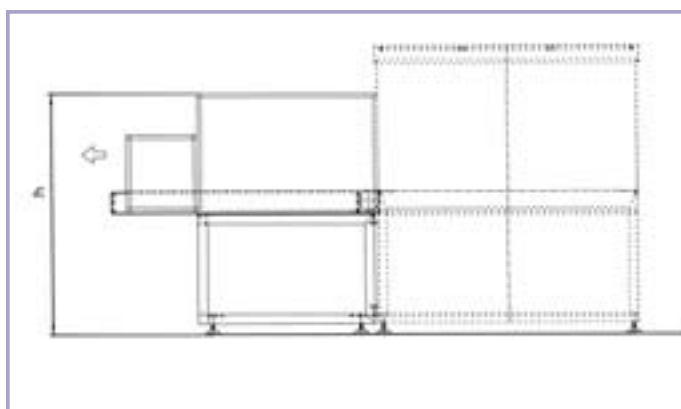


TURN MASTER BLOCK

Una variante molto interessante studiata dalla Lanfranchi permette di collegare, in blocco meccanico, l'orientatore a tutti i modelli di riordinatori. Con l'eliminazione di questo tratto di nastri, si riduce quindi lo spazio occupato dalle macchine e la possibilità di caduta bottiglie nel passaggio tra il riordinatore e l'orientatore.

n° Teste	A	B	C	h
6	1000	1650	1500	2030
8	1000	1650	1500	2030
10	1000	1700	2250	2030
12	1000	1800	2300	2030
14	1000	1700	1600	2030
16	1000	1700	1600	2030
18	1000	1750	1700	2030
20	1000	1800	2000	2030

Le dimensioni di altezza delle macchine sono riferite ad una altezza di sbarco di 1200 bottiglie.



Particolare del
TURN MASTER BLOCK.

orientatori turn master

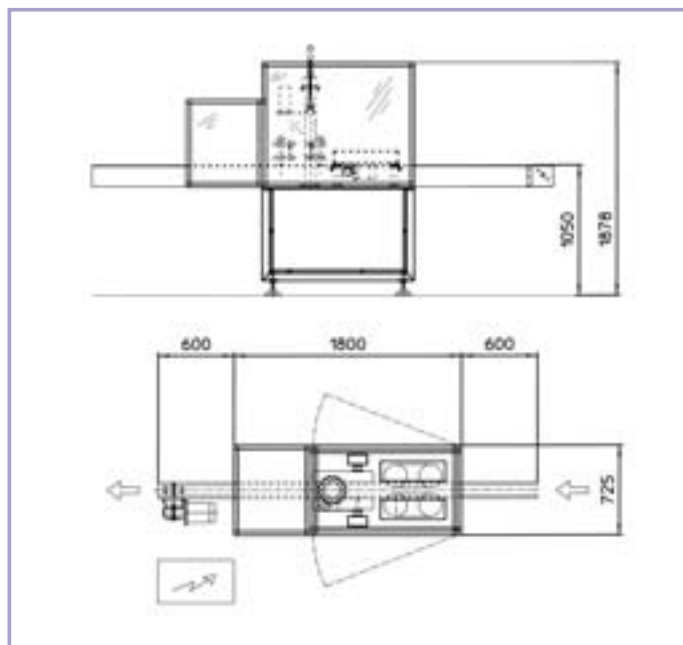
TURN MASTER LINE

Questo modello d'orientatore è impiegato su linee a bassa cadenza in cui il flacone è orientato di soli 180°. Il dispositivo che ruota il flacone è azionato da un motore brushless che garantisce affidabilità e precisione nella ripetizione dei movimenti. La macchina è munita di nastro table

top indipendente e completo di ventilatore, se necessario, per l'aspirazione. L'identificazione della posizione del flacone avviene per mezzo di sonar e di particolari fotocellule ad infrarossi oppure tramite videocamere. La macchina possiede un quadro elettrico indipendente e un PLC.



Particolare del TURN MASTER LINE lineare monotesta.



LANFRANCHI - orientatori turn master - ITA 03/2007

Formati bottiglie	LINE (bph)	OR 6 (bph)	OR 8 (bph)	OR 10 (bph)	OR 12 (bph)	OR 14 (bph)	OR 16 (bph)	OR 18 (bph)	OR 20 (bph)
250 ml	6.500	9000	12.000	15.000	18.000	21.000	24.000	27.000	30.000
500 ml	6.500	9000	12.000	15.000	18.000	21.000	24.000	27.000	30.000
750 ml	6.500	9000	12.000	15.000	18.000	21.000	24.000	27.000	30.000
1000 ml	6.500	9000	12.000	15.000	18.000	21.000	24.000	27.000	30.000
2000 ml	6.500	9000	12.000	15.000	18.000	21.000	24.000	27.000	30.000
3000 ml	6.500	9000	12.000	15.000	18.000				
4000 ml	4.000	9000	12.000	15.000					
5000 ml	4.000	9000	12.000	15.000					

Nota: tutte le informazioni contenute nella presente tabella sono indicative e suscettibili di variazioni in base alla forma della bottiglia, al peso e ad altri parametri.