



LANFRANCHI

orienteurs turn master

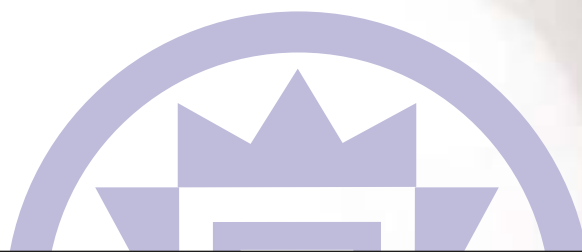


Identifier la position de la bouteille, un relief, un code barre, voire une couleur pour orienter correctement le flacon avant son entrée dans la remplisseuse: tout est possible avec les orienteurs TURN MASTER Lanfranchi.

Le client peut choisir parmi une gamme complète, selon la cadence

et le flacon, et peut ainsi être sûr d'atteindre des performances élevées en terme d'efficacité.

Orienteur linéaire, rotatif ou monobloc avec le redresseur, machine indépendante: il faut seulement un conseil afin de choisir la meilleure solution technique. Nous nous tenons à votre entière disposition.



orienteurs turn master

TURN MASTER

L'orienteur TURN MASTER est utilisé pour les moyennes et hautes cadences (système de mouvement des plateaux d'orientation par croix de malte, ou vérin rotatif), et, quand il faut une orientation particulière du flacon (par exemple 90° - 180° - 270°), par moteur brushless.

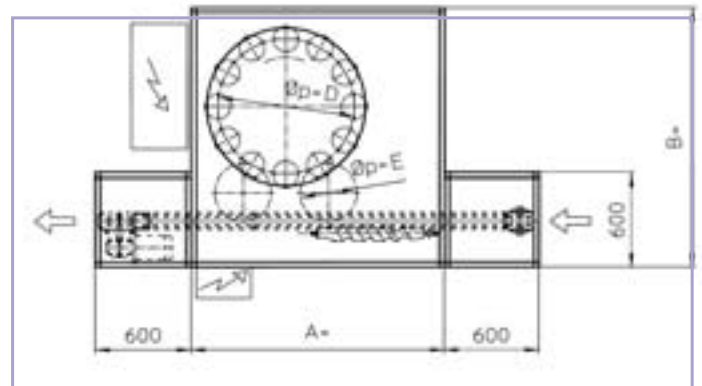
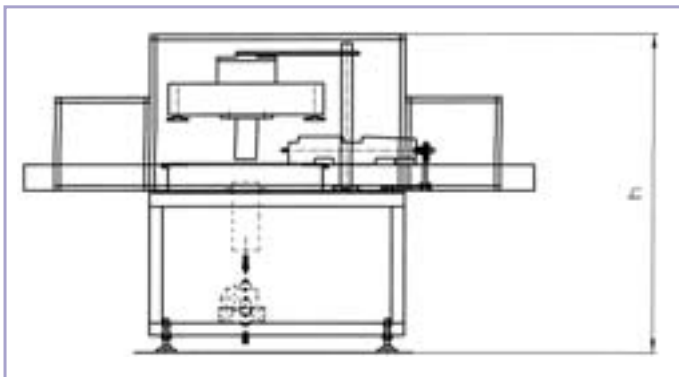
L'identification de la position du flacon est réalisée par un sonar, par des cellules infrarouges, ou par des caméras vidéo.

La machine est équipée du convoyeur mécanique, avec ou sans aspiration, suivant le besoin.

La construction robuste et l'automatisme sont testés en usine, et fournis avec un écran tactile pour le contrôle automatique de toutes les fonctions.

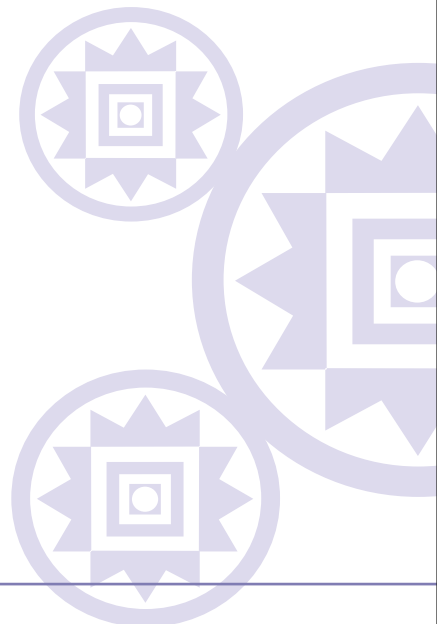


Détail de l'orienteur rotatif TURN MASTER.



n° têtes	Pas	øP=D	øP=E	A	B	h
06	450	860	573	1600	1650	2028
08	335	853	426.5	1600	1650	2028
10	270	859.5	344	1600	1650	2028
12	225	859.5	358	1600	1650	2028
14	200	891	382	1600	1650	2028
16	190	968	423	1800	1850	2028
18	175	1003	446	1800	1850	2028
20	175	1114	446	1900	1950	2028

Les dimensions et la hauteur des machines se réfèrent à une hauteur fond bouteille du sol de 1200.



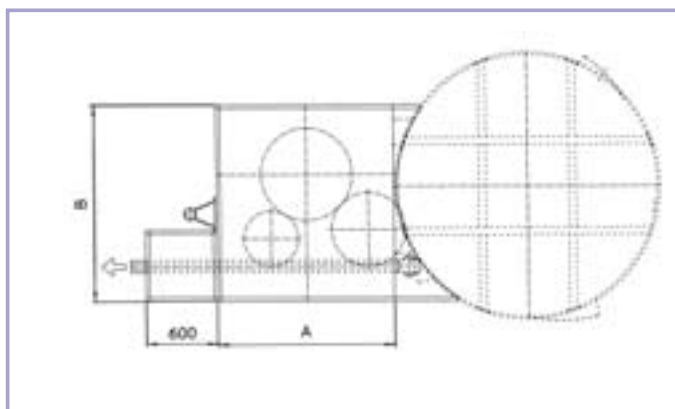
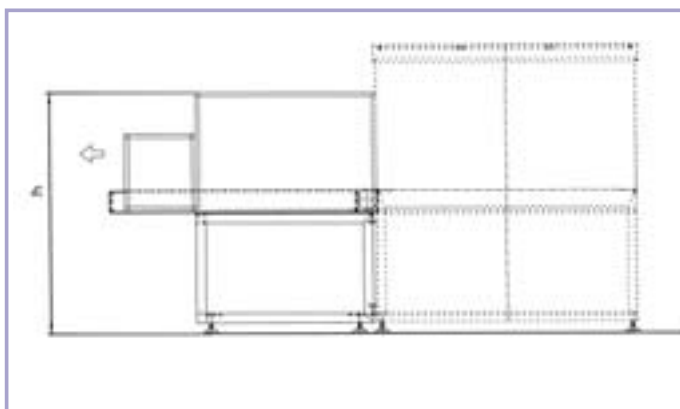


TURN MASTER BLOCK

Une variante très intéressante, étudiée par Lanfranchi permet de connecter l'orienteur en monobloc synchronisé avec tous les modèles de redresseur. Sans convoyeur intermédiaire, l'ergonomie est améliorée et le risque de chute de bouteilles réduit.

n° têtes	A	B	C	h
6	1000	1650	1500	2030
8	1000	1650	1500	2030
10	1000	1700	2250	2030
12	1000	1800	2300	2030
14	1000	1700	1600	2030
16	1000	1700	1600	2030
18	1000	1750	1700	2030
20	1000	1800	2000	2030

Les dimensions et la hauteur des machines se réfèrent à une hauteur fond bouteille du sol de 1200.



Détail du
TURN MASTER BLOCK.

orienteurs turn master

TURN MASTER LINE

Ce modèle d'orienteur est utilisé sur les lignes à basse cadence et en cas d'orientation des flacons de 180° seulement.

Le dispositif faisant tourner le flacon est actionné par un moteur brushless, garantissant la fiabilité et la précision dans la répétition des mouvements.

La machine est équipée d'un convoyeur à dépression indépendant, muni

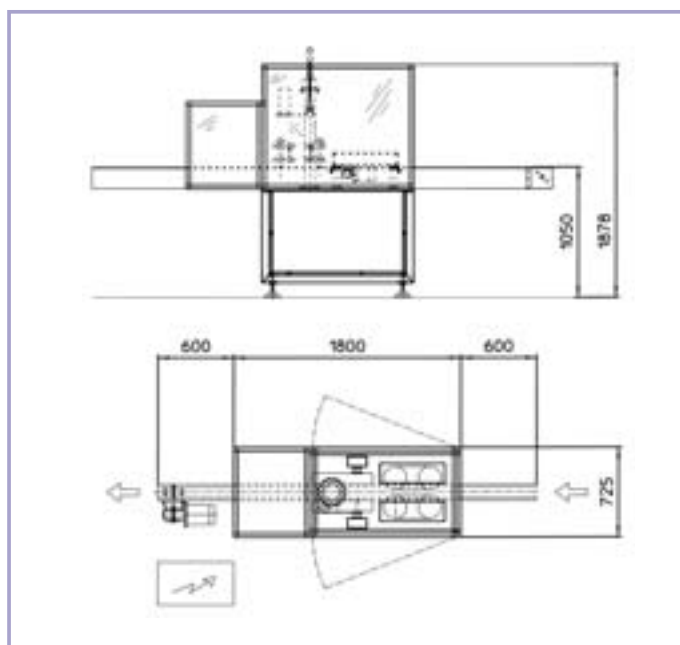
de ventilateurs, si nécessaire pour l'aspiration.

L'identification de la position du flacon est faite par un sonar, des cellules infrarouges, ou des caméras vidéo.

La machine est équipée d'une armoire électrique indépendante et d'un automate.



Détail du TURN MASTER monotête.



LANFRANCHI - orienteurs turn master- F 03/2007

Format bouteilles	LINE (bph)	OR 6 (bph)	OR 8 (bph)	OR 10 (bph)	OR 12 (bph)	OR 14 (bph)	OR 16 (bph)	OR 18 (bph)	OR 20 (bph)
250 ml	6.500	9000	12.000	15.000	18.000	21.000	24.000	27.000	30.000
500 ml	6.500	9000	12.000	15.000	18.000	21.000	24.000	27.000	30.000
750 ml	6.500	9000	12.000	15.000	18.000	21.000	24.000	27.000	30.000
1000 ml	6.500	9000	12.000	15.000	18.000	21.000	24.000	27.000	30.000
2000 ml	6.500	9000	12.000	15.000	18.000	21.000	24.000	27.000	30.000
3000 ml	6.500	9000	12.000	15.000	18.000				
4000 ml	4.000	9000	12.000	15.000					
5000 ml	4.000	9000	12.000	15.000					

Note: toutes les informations présentes dans cette table sont indicatives et susceptibles de variations selon la forme de la bouteille, le poids et d'autres paramètres.