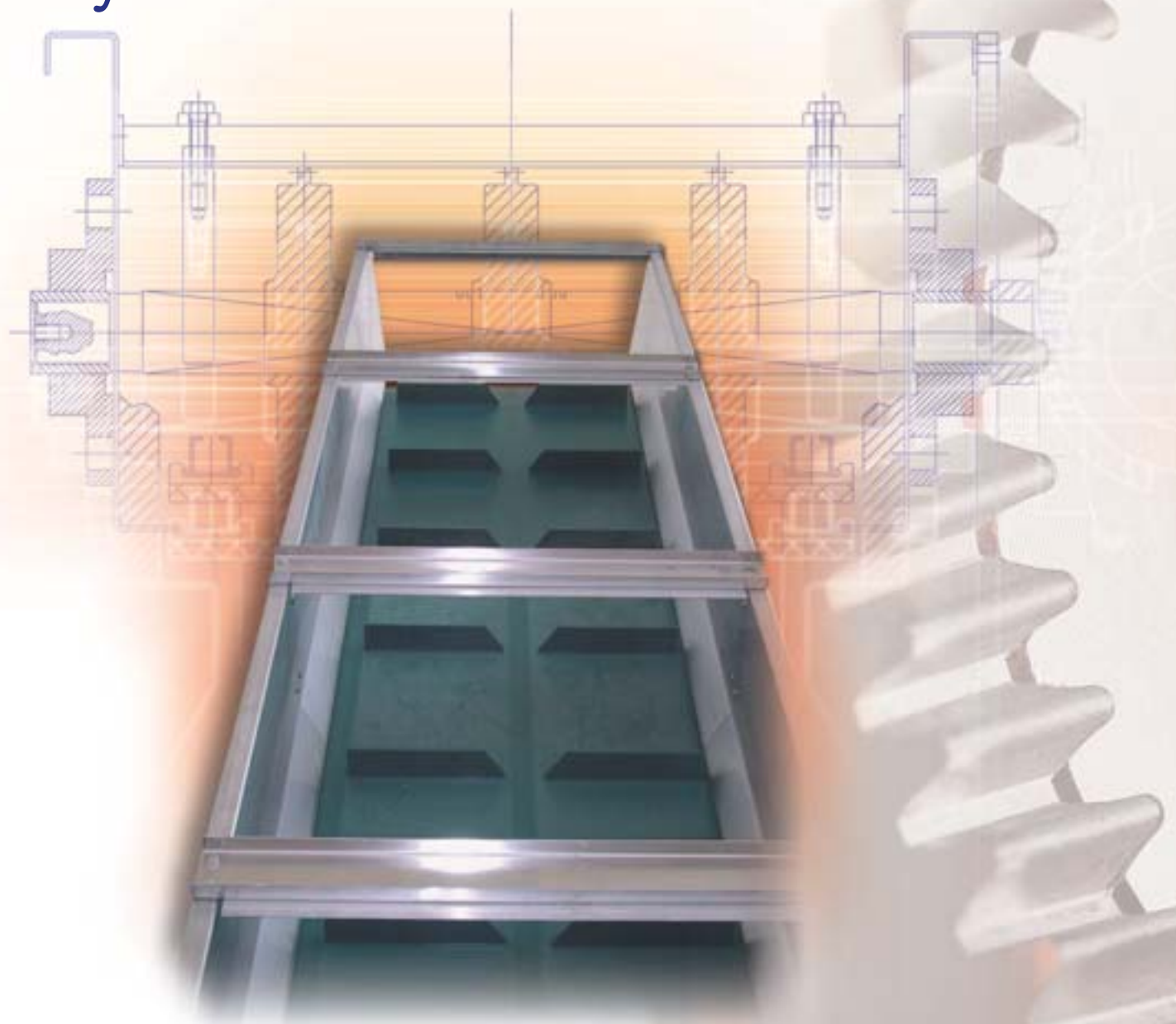




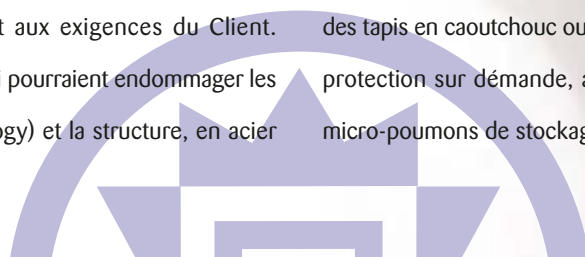
# LANFRANCHI

## convoyeur en vrac



La gamme Lanfranchi de produits destinés à la manipulation des bouteilles en plastique vides comprend également les convoyeurs en vrac, destinés au déplacement des bouteilles avant le redresseur. Un produit habituellement considéré comme simple et peu important pour le rendement de la ligne a été développé pour atteindre l'excellence. Des éléments standard tels que les élévateurs, les descenseurs, les trémies et les chariots distributeurs, permettent de réaliser des dispositions optimisées qui répondent aux exigences du Client. Le design propre, dépourvu de pièces qui pourraient endommager les bouteilles (N.S.T.- No Scuffing Technology) et la structure, en acier

inoxydable évidemment, sont étudiés pour satisfaire aux exigences d'hygiène les plus strictes. Il est possible, par exemple, d'ouvrir les côtés du convoyeur pour permettre un accès facile à sa partie interne et les protections en lexan ou en inox qui peuvent être inspectées peuvent être couplées à des ventilateurs de surpression du convoyeur pour obtenir des transports propres. Les nombreuses personnalisations prévoient par exemple la possibilité d'utiliser des grilles en plastique, des tapis en caoutchouc ou d'agrandir et de motoriser les trémies avec protection sur demande, afin de créer directement sur la ligne des micro-poumons de stockage de quelques mètres cubes.



# convoyeur en vrac

Les convoyeurs en vrac sont accompagnés d'une large gamme d'accessoires qui permettent, par exemple, d'obtenir des micro-poumons de stockage ou d'augmenter les caractéristiques de nettoyage du convoyeur. Pour ce type de convoyeur également, l'automatisation a

été très affinée et il est arrivé que l'on nous demande pourquoi. Pour beaucoup de monde, un convoyeur en vrac est un convoyeur grossier: pour Lanfranchi il doit devenir un élément fondamental des lignes de ses Clients. Voilà pourquoi.



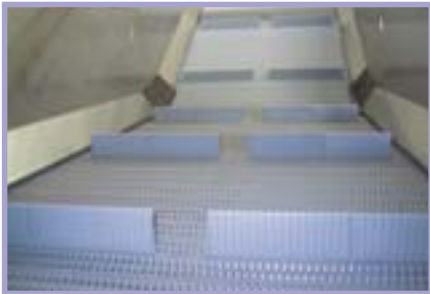
La structure des convoyeurs et la possibilité de coupler des protections rendent le convoyeur Lanfranchi particulièrement "propre".



Les trémies, conçues pour optimiser la manipulation des bouteilles (N.S.T.- No Scuffing Technology), peuvent, elles aussi, être dotées d'une protection.



On peut obtenir des micro-poumons de stockage avec des trémies agrandies et motorisées.



En fonction des différentes applications, le convoyeur en vrac peut être livré avec des grilles en plastique à la place des tapis en caoutchouc habituels.

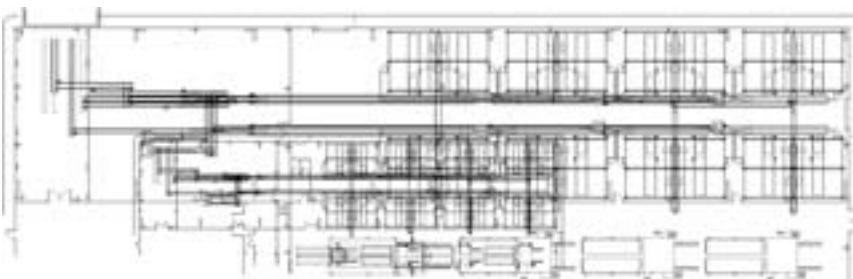


Pour les lignes propres, il existe une version avec surpression pour minimiser les risques de contamination des bouteilles.



Les côtés du convoyeur peuvent être ouverts pour accéder facilement à la partie interne du convoyeur: les opérations de nettoyage et d'entretien exceptionnel sont ainsi facilitées.

LANFRANCHI -convoyeur en vrac- F 03/2007



La conception et la réalisation d'installations complexes sont confiées au Bureau d'Ingénierie : une conception destinée à des lignes aux performances très élevées dans le respect des indications du Client.