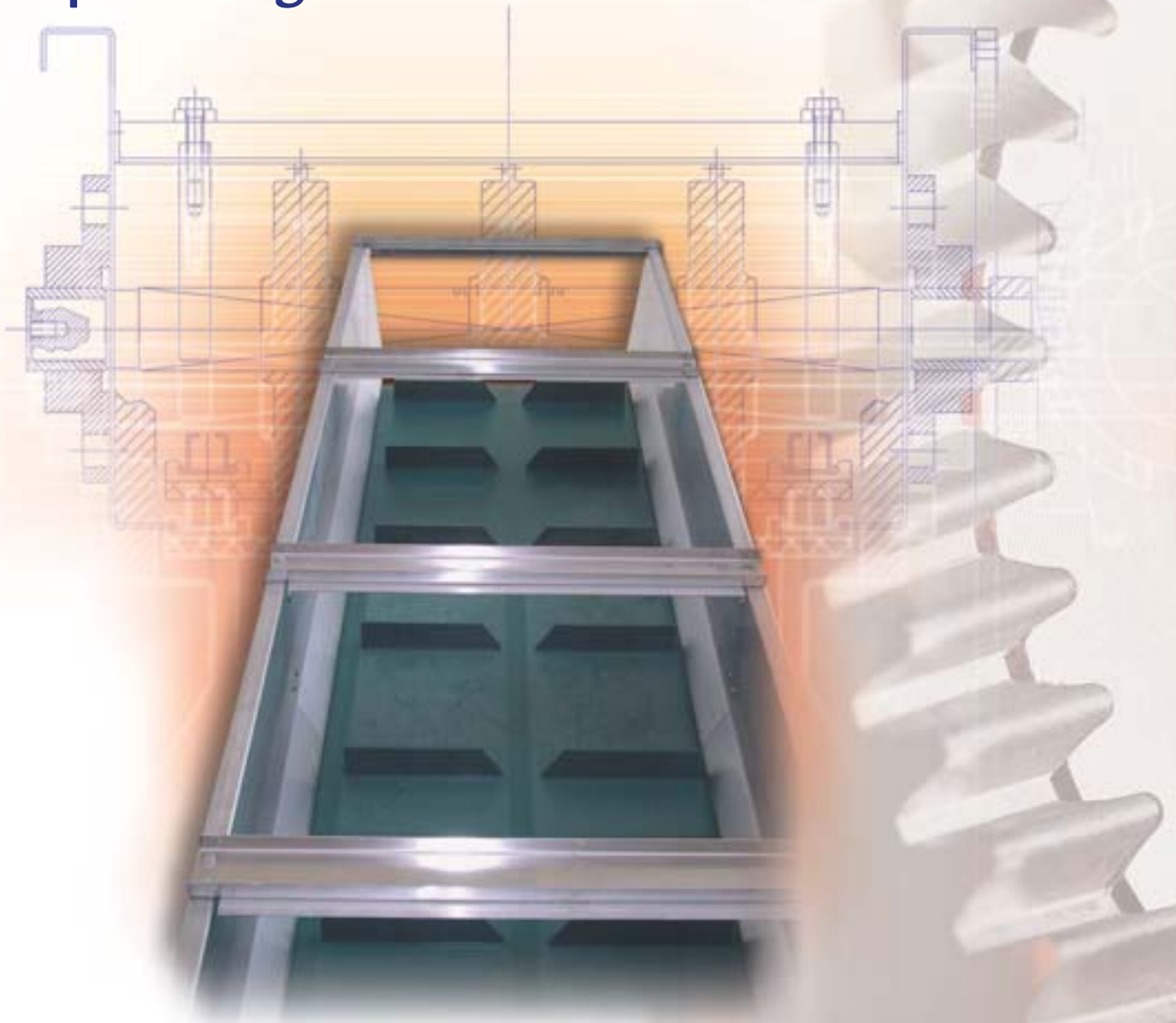




# LANFRANCHI

## transporte a granel



La gama Lanfranchi de productos destinados a la manipulación de las botellas de plástico vacías también incluye los transportes a granel, destinados a desplazar las botellas antes de la posicionadora. Un producto que generalmente se considera sencillo y poco importante para el rendimiento de la línea ha sido desarrollado para lograr la excelencia. Elementos estándares, tales como los levantadores, los descensores, las tolvas y los carros distribuidores permiten realizar instalaciones optimizadas según las exigencias del cliente. El diseño neto, sin partes que puedan arañar las botellas (N.S.T. - No Scuffing Technology) y la estructura, obviamente de

acero inoxidable, han sido diseñados para satisfacer las normas de higiene más severas. Por ejemplo, es posible abrir los costados para acceder fácilmente a la parte interior del transporte y las cubiertas inspeccionables, de lexan o de acero inoxidable, se pueden combinar con ventiladores de sobrepresión del transporte para obtener transportes limpios. Las numerosas personalizaciones prevén, por ejemplo, la posibilidad de utilizar redes plásticas o cintas de caucho o bien sobre dimensionar y motorizar las tolvas, con cubierta bajo pedido, para crear directamente en la línea micro-almaceneros de algunos metros cúbicos.

# transporte a granel

Los transportes a granel se completan con una amplia gama de accesorios que permiten obtener, por ejemplo, micro-almacenes o aumentar las características de limpieza del transportador.

También en este tipo de transportador la automatización ha sido muy

afinada y algunas veces alguien nos ha preguntado por qué.

Para muchos un transporte a granel es sólo un transportador rudimentario: para Lanfranchi debe convertirse en un elemento fundamental en las líneas de sus clientes. Esa es la razón.



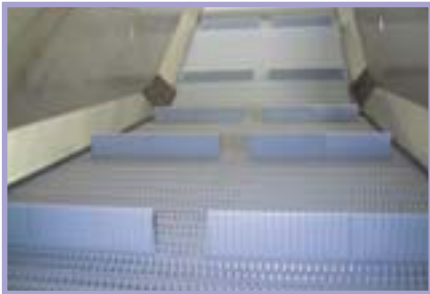
Gracias a la estructura de los transportes y a la posibilidad de combinar las cubiertas, el transporte Lanfranchi es muy "limpio".



También las tolvas, diseñadas para optimizar la manipulación de las botellas (N.S.T. - No Scuffing Technology) pueden ser cubiertas.



Micro-almacenes se obtienen con tolvas sobre-dimensionadas y motorizadas.



En función de las distintas aplicaciones, el transporte a granel se puede entregar con red de plástico en lugar de las tradicionales cintas de caucho.

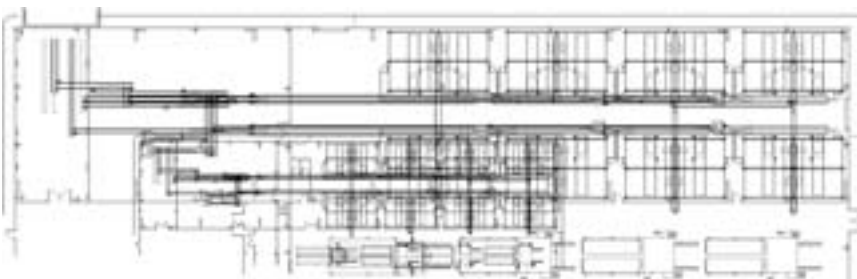


Para líneas "clean", está disponible la versión con sobrepresión para reducir los riesgos de contaminación de las botellas.



Los bordes del transporte son abatibles para acceder fácilmente a la parte interior de la cinta, así simplificando los trabajos de limpieza y de mantenimiento extraordinario.

LANFRANCHI - transporte a granel - E 03/2007



El diseño y la realización de instalaciones complejas es una tarea del Departamento de Ingeniería: un proyecto dedicado para líneas de alta eficiencia respetando las exigencias del Cliente.