



LANFRANCHI

sistemas de cambio de formato para posicionadora de botellas



Una gama completa de sistemas para el cambio de formato de nuestras máquinas nos permite poder proponer la mejor solución a cada cliente en función de sus exigencias reales.

Gracias a su gran flexibilidad podemos también aportar variantes a nuestros sistemas estándar para satisfacer inclusive los pedidos más específicos, como por ejemplo, reordenar las botellas que tienen un

cuello demasiado pequeño, o bien, frascos rectangulares, etc. Un grupo de proyectistas que trabaja con el programa Cad 3D de diseño tridimensional elabora las mejores soluciones, verificándolas con un sistema de simulación, que pone en evidencia los eventuales aspectos críticos. Lanfranchi puede de este modo tratar y reordenar todo tipo de botellas o frascos.



sistemas de cambio de formato para posicionadora de

Sistema de cambio de formato tradicional

Este tipo de cambio de formato permite tratar varios tipos de botellas/frascos sustituyendo las partes principales del equipo (evacuadores y separadores) sin la ayuda de llaves. Todas nuestras máquinas han sido diseñadas para poder ser fácilmente equipadas para este tipo de cambio de formato, que es principalmente utilizado cuando la posicionadora trabaja solamente un formato, o bien,

cuando los formatos a tratar presentan diferencias evidentes, o tienen características particulares. Los tiempos de cambio de formato varían según el modelo y las características del fiasco a tratar, pero en general, el tiempo puede variar entre 10 a un máximo de 60 minutos, no siendo necesaria la presencia de un operador especializado. Los pesos de los distintos componentes no superan los 15 Kg.



Fase número 1

Vista del sistema de fijación de palanca en posición abierta del separador.



Fase número 2

Colocación del separador, por un operador.



Fase número 3

Se hace girar la palanca hasta bloquear el separador.



Fase número 4

Vista del separador enganchado al cilindro de la máquina.



Fase número 5

Vista del sistema de fijación en posición abierta del evacuador.



Fase número 6

Colocación del evacuador.



Fase número 7

Introducción del perno de bloqueo.



Fase número 8

Vista del evacuador fijado.

Cambio de formato LACO Manual

El cambio de formato Laco Manual representa por robustez, fiabilidad y simplicidad de movilización el equilibrio perfecto entre un cambio de formato tradicional (tiempo de cambio) y un cambio de formato automático (coste). En efecto, el cambio de formato se produce por medio del desplazamiento de las paredes del evacuador hacia posiciones fijas predeterminadas; por lo que respectan los separadores, en la mayoría de los casos, no se produce ningún cambio de formato ya que la aplicación de la estrella de vacío permite realizar separadores definidos "Universales". Los tiempos de cambio de formato varían en función del modelo y de las características del fiasco a tratar, pero se puede afirmar que, en general, el tiempo puede variar entre 5 a un máximo de 30 minutos; no es necesaria la presencia de un operador especializado.



Vista general del evacuador Laco Manual.



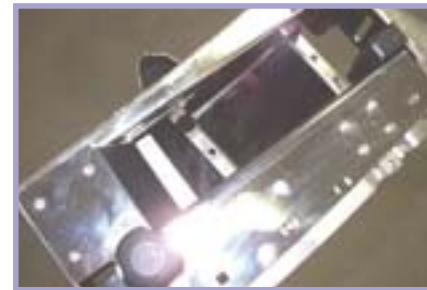
Vista del sistema de estrechamiento del ancho del canal de descenso del evacuador a posiciones ilimitadas para aumentar o disminuir el diámetro de la botella.



Vista ulterior del sistema de regulación cuna.



Vista ulterior del sistema de regulación cuna.



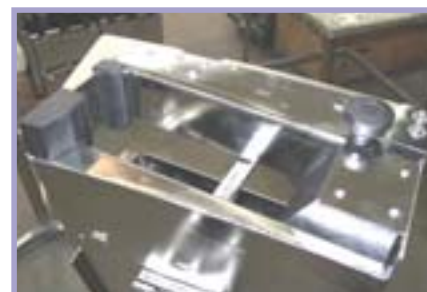
Vista general de la parte superior del evacuador.



Vista del sistema de estrechamiento del ancho del canal de descenso del evacuador a posiciones ilimitadas para aumentar o disminuir la altura de la botella. >>



Vista del sistema de regulación cuna en posiciones predeterminadas para aumentar o disminuir la altura y el diámetro de la botella.



Vista del sistema de regulación cuna en posiciones predeterminadas donde se ven claramente los orificios de posicionamiento.

sistemas de cambio de formato para posicionadora de botellas

LACO automático

El cambio de formato automático Lanfranchi se realiza maniobrando secuencialmente cada evacuador de botella por medio de una estación externa de manipulación. Cada movimiento es controlado por medio de un PLC para poder verificar en cada momento la posición de cada elemento y el suministro de eventuales informaciones relativas al estado

del cambio de formato en curso. El sistema Laco puede aplicarse a las máquinas tradicionales Lanfranchi gracias a un up-grade. También con el cambio de formato automático encontramos el dispositivo de estrella de vacío con los separadores universales que permiten no efectuar operaciones de cambio de formato.



Estación de movilización externa evacuadores.



Vista total del evacuador donde se pueden ver las paredes móviles.



Vista lateral de la parte superior del evacuador.

Sistema de extracción de botellas estrella de vacío

El sistema de estrella de vacío, presente en todos los modelos de máquinas Lanfranchi, permite no efectuar operaciones de cambio de formato en esta parte de la máquina sino solamente regulaciones mínimas.



Separador universal.



Estrella de vacío.