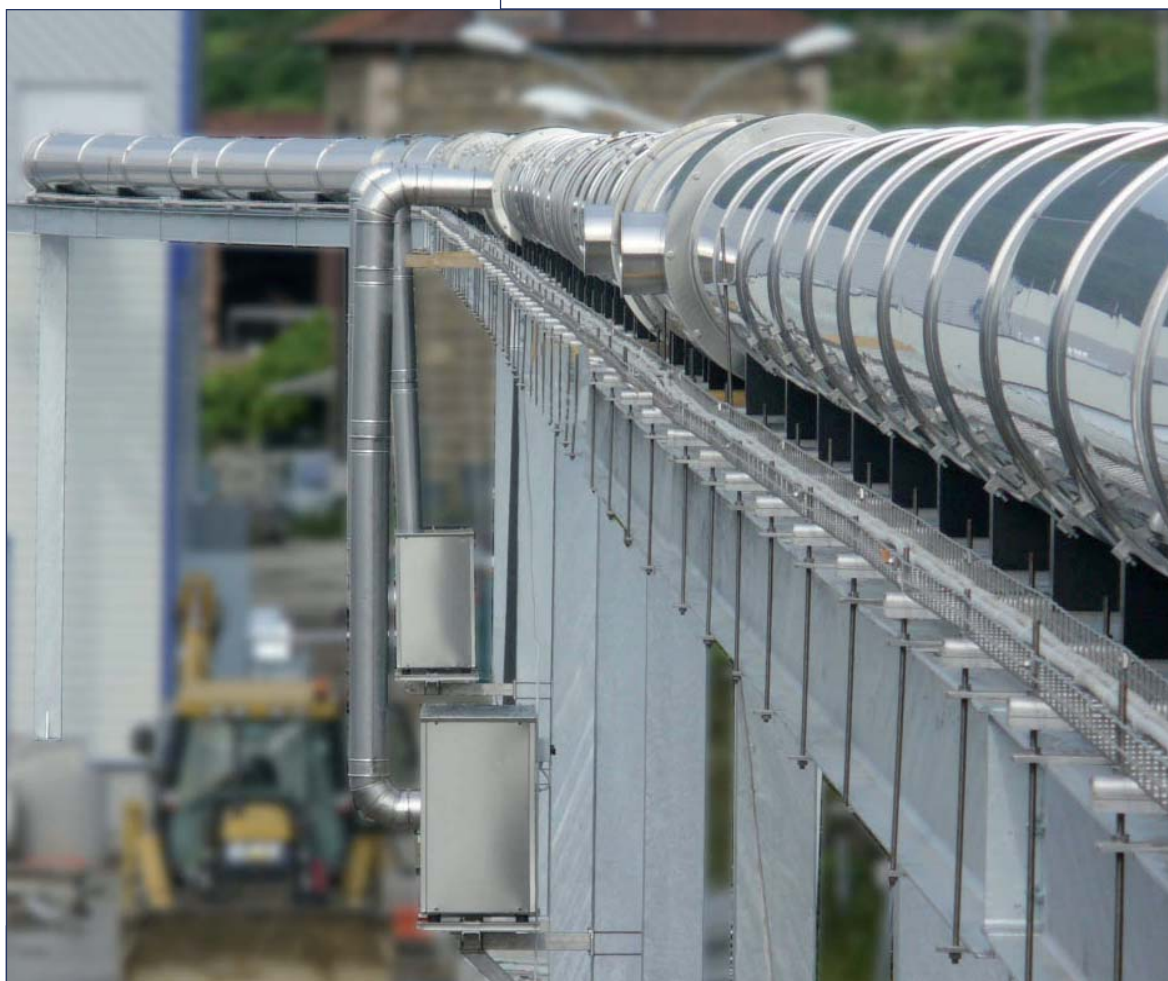




## trasporto pneumatico bottiglia



Lanfranchi offre diverse soluzioni di trasporti pneumatici per la movimentazione di bottiglie vuote particolari in materiale plastico che va dal PP al HDPE. I sistemi di trasporto pneumatico della Lanfranchi sono robusti e forniscono risultati efficienti. Questi sistemi sono costruiti in acciaio ma è disponibile anche la versione in PVC dei tubi e richiedono una bassa manutenzione. Sono adatti per essere sottoposti a trattamenti di lavaggio e per un controllo migliore sono installate delle specole di ispezione. Il "Grosso Tubo" può essere installato anche all'esterno dopo esser stato isolato e questa funzionalità offre una maggiore flessibilità nella progettazione del lay-out.

L'applicazione tipica include: il trasferimento delle bottiglie in plastica dall'estrusore o dal silo di stoccaggio al riordinatore. Per tutte le applicazioni dove è richiesta la movimentazione di grandi volumi di prodotti plastici a distanze lontane, i sistemi di trasporto pneumatici Lanfranchi sono le soluzioni più flessibili e convenienti.

Grosso Tubo

Questo prodotto permette di trasportare per lunghe distanze bottiglie o scarti in modo efficace ed efficiente.

Le bottiglie viaggiano all'interno del tubo senza urtarsi con particolare violenza garantendo in questo modo l'integrità del contenitore.

Il grosso tubo può essere installato anche in ambiente esterno consentendo in questo modo soluzioni tecniche di lay out semplici.

Le potenze installate sono minime se riferite alle lunghezza che si possono coprire con un solo ventilatore.



Gruppo Venturi



Vista del prelievo bottiglie all'uscita del silo di stoccaggio



Vista dell'installazione del grosso tubo installato all'esterno



Specole d'ispezione

trasporto pneumatico bottiglie

Questa versione di trasporto pneumatico utilizza tubi con diametri minori confronto alla versione precedente. Questo sistema consente l'inserimento nelle linee di deviatori anche fino a sei vie fornendo in questo modo la massima flessibilità di utilizzo all'operatore.



PVC O ACCIAIO INOX

Entrambi sono disponibili per diverse applicazioni.

I ventilatori sono completi di cassone fonoassorbente.

ciclone intermedio

In questa applicazione, un ciclone intermedio raccoglie in una sala di riempimento: 5 tubi pneumatici che vengono dalle tagliacollo + 3 tubi pneumatici per le bottiglie di recupero. Tutti vengono raccolti e trasportati tramite un singolo grosso tubo (d = 350 mm) al granulatore situato 250 m più avanti.



IL CICLONE: per uno scarico graduale nel nastro alla rinfusa o nel silos.



DEVIATORE MANUALE da 1 a 5 vie

DEVIATORE AUTOMATICO da 1 a 3 vie

